

proches

COMMUNAUTÉ
D'AGGLOMÉRATION
ÉPINAL



Numéro 8 • Mars 2019

PAGES 11 & 13

Limedia Galerie
Limedia Kiosque

PAGE 14

Plan de
développement
numérique

PAGES 18 & 19

L'agglomération : une terre
de tournages

PAGES 22 & 23

Assainissement

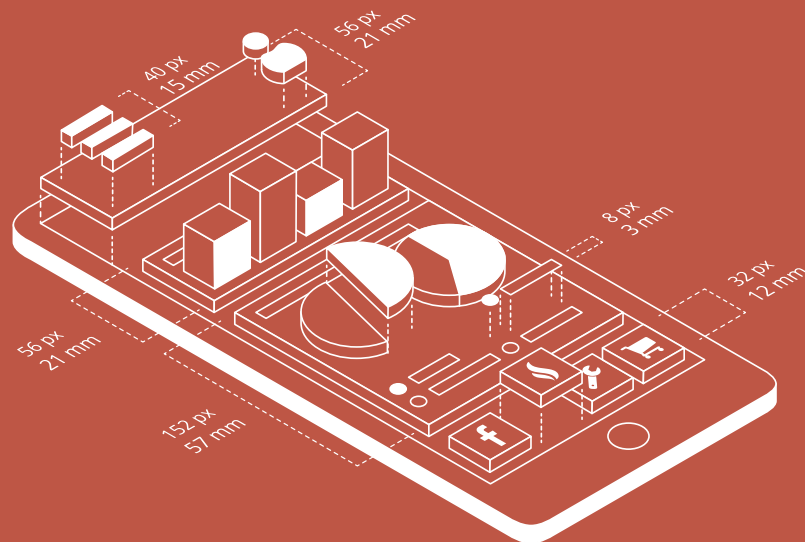
Vous donne accès gratuitement, en un lieu unique à :

- Des informations fiables et des outils d'analyse,
- Des conseils techniques et réglementaires,
- Des informations sur les aides financières et les professionnels labellisés RGE,
- Un accompagnement pas à pas dans votre projet de rénovation avec **dialecte**



contact@alec-epinal.com - 03 29 81 13 40

AVEC LE SOUTIEN DE
climaxion
 anticiper • économiser • valoriser



Splitfire /split'faɪə(r)/ n. agence web créative

Site internet • Création graphique • Logiciel sur mesure • Hébergement

@ www.splitfire.fr
contact@splitfire.fr

09 72 66 49 91
 06 52 51 75 94

Parc d'activités de Reffye
 88000 Épinal

5

2018 en quelques chiffres

7

On n'est pas bien



9

Aides aux communes de moins de 2 000 habitants

11

Limédia.fr, une offre culturelle à portée de clic

14

Plan de développement numérique sur notre Agglo

16

Des aides au développement économique

18

L'Agglo une terre de tournages

20

Programmation du Conservatoire Gautier

22

Assainissement

24

Défi Écoles à énergie positive Scènes Vosges

25

Des aides pour améliorer la qualité de son habitat

29

La Souris Verte, scène de musiques actuelles

31

Qwant mise sur le pôle Images

32

Rencontre avec Christian Duchange

34

Contrat local de santé

édito

Comme vous allez pouvoir le découvrir, ce magazine change son format afin de laisser encore plus de place au rédactionnel. Plus de sujets traités, toujours dans le souci de mieux vous informer sur l'actualité et les grands projets mis en œuvre par la Communauté d'Agglomération d'Épinal. Cette nouvelle mise en page s'opère grâce au maintien du concours des annonceurs, principalement issus de l'Agglomération et grâce à qui, ce magazine continue de rester gratuit pour notre collectivité. Je tiens à leur renouveler mes remerciements.

Le 1^{er} janvier a été marqué par l'attribution d'une nouvelle compétence à l'Agglomération : l'assainissement. Cette modification a eu pour effet de revoir notre organisation en collaboration avec

nos 78 communes et sachant que nous devons aussi anticiper une nouvelle prise de compétence « eau » en 2020. Un dossier spécial y est consacré afin de vous rappeler les motifs de ce changement et de vous rassurer quant au maintien des tarifs et des services proposés.

L'actualité culturelle est très riche depuis le début d'année car elle est marquée par la mise en ligne d'offres complémentaires à celles déjà existantes. Après Limédia mosaïque, Limédia galeries, c'est Limédia kiosque qui s'ouvre à nous. Presse, musique, livres

anciens, images, cartes postales anciennes et maintenant, journaux anciens sont désormais à portée de clic pour les internautes. Ce dispositif s'inscrit dans le cadre des bibliothèques numériques mené en collaboration avec le Sillon Lorrain et nous vous le présentons en détail.

Vous êtes toujours plus nombreux à témoigner votre attachement à notre territoire en postant vos plus belles images sur les réseaux sociaux : merci à vous car épinal la belle image, c'est vous qui en parlez le mieux et nous vous donnons la parole dans ce magazine.

Très bonne lecture à tous.

Michel HEINRICH,

le Président de la Communauté d'Agglomération d'Épinal



VOSGES MATIN

40, quai des Bons-Enfants
88026 ÉPINAL Cedex - 03.29.82.98.00

Directeur de Publication : Christophe MAHIEU

Réalisation : E. MARSOT

Rédaction : T. BISSON, I. VAIREL

Copyright : Yannick CLAUDEL

Communauté d'Agglomération d'Épinal

Nicolas Balland - by On The Spot

Michel FERCHAUD - Laurence GUILLOT

Rémi LIZOT - Richard RASPES - Hervé SAPIN

Impression

GRLi 03.89.64.55.10



JUSQU'AU 30 AVRIL 2019

OFFRE SPÉCIALE RÉNOVATION

POSE
VOLET
SOLAIRE **1€***

TVA OFFERTE**

CRÉDIT D'IMPÔT
*** **15%**

DEPUIS PLUS
DE 30 ANS

EURO **FERMETURES**
SARL
ET STORES

MENUISERIE PVC & ALU
ZI INOVA 3000 88150 THAON-LES-VOSGES
Tél. 03.29.31.61.04
eurofermetures@gmail.com

Système à 3 joints
d'étanchéité
à 7 chambres
(profil 70 mm)

Une plus grande étanchéité
de toute la construction
et une durabilité beaucoup
plus longue des mécanismes
de quincaillerie

*Conditions de l'offre en magasin. ** TVA offerte sur fenêtres, portes-fenêtres, baies coulissantes.
***Crédit d'impôt de 15% sur fenêtres, portes fenêtres, baies coulissantes selon loi finance en vigueur.

FABRICATION D'ESCALIERS SUR MESURE

ESCALIERS
TRADITIONNELS
ET MODERNES
*bois, métal,
produits
verriers*

JOLY
MENUISERIE

Rue de la Gare • 88270 HAROL
Tél. 03 29 66 81 66
Fax 03 29 66 83 31
www.escaliers-joly.fr



Devis **GRATUIT**
personnalisé
Étude en 3D

KEOLIS à votre service

N'hésitez plus :
ayez le réflexe KEOLIS !

Sorties scolaires, extra-scolaires,
Mairies, Comités d'Entreprise,
Associations,
Pour vos séjours en France
ou à l'étranger,

CONTACTEZ-NOUS !



KEOLIS
SUD LORRAINE

Rue de Rebeval 88300 Neufchâteau
03.29.94.15.54
www.keolissudlorraine.com

Pour vos déplacements
sur Epinal, Chantraine, Dinozé
Golbey et Jeuxey,
optez pour le

BUS IMAGINE,

c'est 7 lignes à votre service

Renseignez-vous à l'Espace Imagine
du lundi au vendredi
de 9h à 12h et de 14h à 18h
3 Rue des Noires Halles, 88000 Épinal
Tél : 03 29 30 16 33
www.imaginelebus.com
f imaginelebus

imagine
Lignes de ville

COMMUNAUTÉ
D'AGGLOMÉRATION
EPINAL

KEOLIS
EPINAL

USCA - SAET - COMMUNICATION

2018 EN QUELQUES CHIFFRES

Travaux

Equipements sportifs & culturels

2 000 000 €

Equipements Développement économique

1 166 000 €

Aménagements touristiques

190 000 €

Entretien du patrimoine gros travaux

1 600 000 €

Mise en Accessibilité

202 000 €

Fonds de concours pour les communes

220 500 €

Scènes Vosges

théâtre # auditorium d'Épinal de La Louvière

théâtre de la Rotonde à Capavenir Vosges

+30 000

spectateurs

Petite Enfance

12 établissements répartis sur tout le territoire

900 enfants accueillis

900 Assistants maternels sur 7 secteurs

La Souris Verte

2 salles de concert

6 studios dont 2 à Capavenir Vosges

12 000

spectateurs

Aides aux habitants

Habitat & transition énergétique

140 dossiers
3 000 000 €

aides à l'achat d'un vélo à assistance électrique

+ 600 dossiers instruits

120 000 € subventions versées

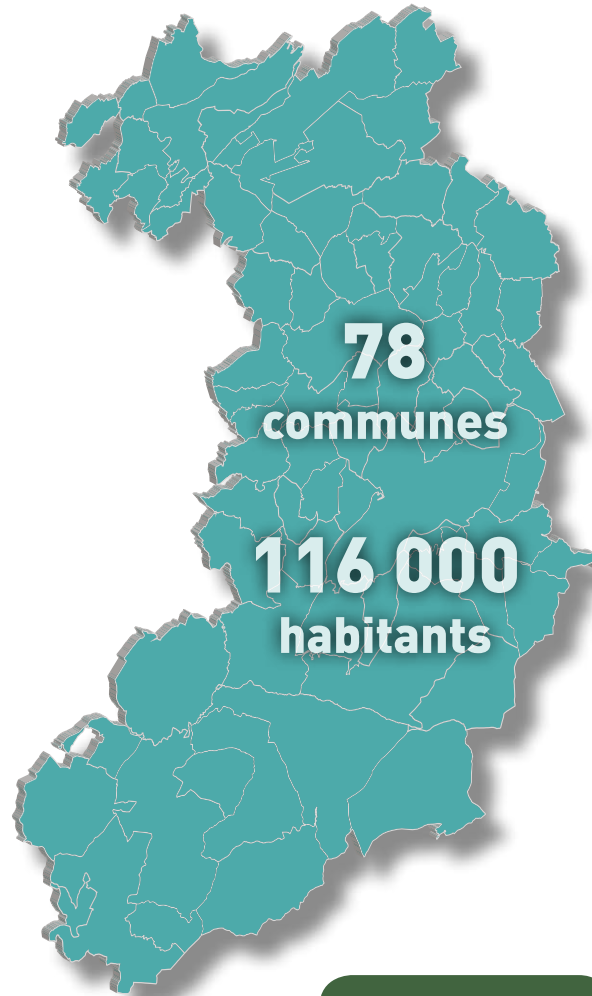
Lecture publique

bmi Épinal et réseau de 11 médiathèques & bibliothèques

+ 9 500 emprunteurs

250 000 entrées

4 500 000 documents prêtés



Enseignement Artistique

conservatoire Gautier-d'Épinal

Spécialités enseignées musique & théâtre

950 élèves dont 130 en théâtre

Ecole Intercommunale de musique Capavenir Vosges

175 élèves

Mais aussi un soutien financier aux écoles de musique de Nomexy / Châtel-sur Moselle, Chavelot, Deyvillers et Val-de-Vôge

Pass communautaire

22 000

pass en cours

Urbanisme

400 demandes de permis de construire

53 communes

Equipements sportifs

bassin olympique R. Goujon

+ 200 000 entrées

Base de loisirs La chapelle-aux-Bois

+ 4 500 entrées

Bassin de l'Ermitage à Charmes

4 500 entrées

Patinoire Épinal

170 000 entrées

Piscine Lederlin Capavenir Vosges

40 000 entrées

Piscine G Creuse Golbey

38 000 entrées

Base R Naudin Chaumousey

+ 6 000 enfants

Tourisme

4 Offices de Tourisme Épinal, La Vôge-les-Bains, Xertigny et Charmes

68 000

personnes accueillies

PASS COMMUNAUTAIRE 22 000 PASS EN COURS



PASS COMMUNAUTAIRE
Communauté d'Agglomération Épinal






Commune : _____

Nom : _____

Prénom : _____

VALIDABLE JUSQU'AU _____

PHOTO

	Coût moyen par usager	Prix payé par un usager détenteur de la carte pass*	Prix payé par un usager hors agglomération*
 PATINOIRE D'ÉPINAL	14€65	3€90	7€30
 BASSIN OLYMPIQUE ROGER GOUJON D'ÉPINAL	10€91	3€90	7€30
 PISCINE GERMAIN CREUSE GOLBEY	15€75	2€40	5€40
 PISCINE LEDERLIN THAON-LES-VOSGES CAPAVENIR	21€30	2€40	5€40
 BIBLIOTHÈQUE MULTIMÉDIA INTERCOMMUNALE À ÉPINAL ET SON RÉSEAU DE 11 MÉDIATHÈQUES ET BIBLIOTHÈQUES	251€90/an	11€10/an	55€/an

Pass délivré dans votre mairie.

* tarifs calculés sur la base d'un tarif plein.

En cuisine, on épluche, on désosse, on mijote, nous, on cuisine tout simplement

La Passion de la Qualité

- 🍷 Repas de famille
- 🍸 Cocktails
- 💍 Mariages
- 🎉 Banquets
- 🍽️ Buffets
- 👨‍🍳 C.E.

Produits faits maison et frais



La Griquot'
RESTAURANT
Menu du jour
partir de **10,80€**

Tous les midis, du mardi au samedi

- Sandwichs, salades et menus à emporter
- **Boutique ouverte, de 9h à 19h non-stop**

✉ auplaisirgourmand88@orange.fr
@ www.merelle-traiteur.fr



11, rue de la Voivre
88000 ÉPINAL
www.mangerbouger.fr

☎ 03 29 34 20 81
f Mérelle Traiteur

J+9 MOIS

// On n'est pas bien ?

9 mois après son lancement, « épinal la belle image » a conquis le cœur de nombreux habitants de la Communauté d'Agglomération.

De Charmes à Xertigny, Uzemain, en passant par les rives du Lac de Bouzey, la forêt de Chantraine, le Vallon de Saint-Antoine, les bords du Canal des Vosges ou la Rotonde de Thaon, vous êtes des centaines, à publier des milliers de belles images.

C'est ainsi, que notre marque de territoire prend sa place et devient le slogan de tous.

*ALORS UN GRAND MERCI !
CONTINUEZ
À ÊTRE NOS AMBASSADEURS.*



© Hervé SAPIN

#epinallabelleimage EN CHIFFRES, SUR LES RÉSEAUX SOCIAUX



Nature, cadre de vie, sport, patrimoine, convivialité, vie de famille... L'enthousiasme est général, manifesté par de très nombreux partages et commentaires.

Merci à tous ceux qui nous suivent, et publient de belles images.

**Vous êtes près de
3 000 abonnés à nous suivre
sur facebook**

et 1 400 abonnés sur instagram

Vous avez publié
+ de 6 000 photos
avec le **#epinallabelleimage !**

des centaines de milliers de vues des 10 films thématiques, sur Internet et au cinéma

MERCI !



#epinallabelleimage DANS LA PRESSE

Retrouvez chaque semaine, dans l'HEBDO,
sur **viàVosges**
les plus belles images de la semaine,
en fin d'émission.

ILS ONT PARLÉ DE NOUS

Le Journal des Maires, ELLE, Paris Match, Vosges Matin, La Semaine, l'Est Républicain, le Républicain Lorrain, France 3, France Bleu, Vosges Télévision, Magnum la Radio, Vosges FM, VosgesInfo.fr, Radio Cristal, l'Echo des Vosges, les Tablettes Lorraine, Nancy Femmes, Metz Femmes, Tic & Plus...

#epinallabelleimage BIENTÔT DES PRODUITS

Vous êtes nombreux à le demander, alors l'office de tourisme et l'Agglomération recherche des produits 100 % made in France personnalisés « épinal la belle image ».

Rendez-vous dans quelques mois, pour découvrir la première collection.

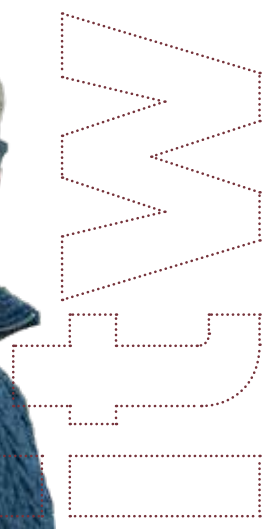




© Rémi LIZOT



© Richard RASPES



STÉFANE LAMBACH

Ambassadeur convaincu

Passionné de photos depuis son enfance, Stéphane Lambach est devenu, depuis le lancement de la marque de territoire « épinal la belle image », un contributeur du compte instagram convaincu et convainquant.

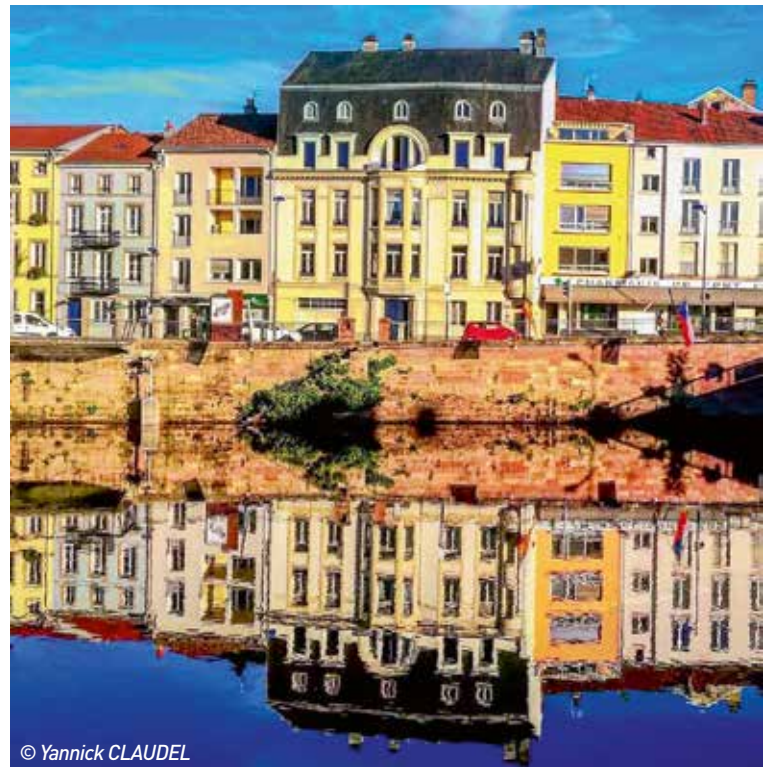
Comment avez-vous eu l'idée de contribuer à la promotion de la marque de territoire ?

Je suis fier d'habiter dans cette région et plus particulièrement dans les Vosges. « épinal la belle image » fut pour moi l'opportunité de combiner ma passion pour la photo et pour mon territoire. Instagram est un super outil pour diffuser nos plus belles photos et montrer toute la beauté de nos paysages.

Vous êtes devenu un contributeur très actif pour la marque ?

Oui, on peut dire ça ! J'ai eu une quinzaine de photos publiées sur #epinallabelleimage mais aussi sur #epinaltourisme ou encore #grandestnotreregion.

Je me sens comme un ambassadeur de cette marque et je suis fier de ma région, à long terme cela peut porter ses fruits et donner envie de venir découvrir notre territoire.



© Yannick CLAUDEL

“ On est super bien à Raon-aux-Bois, devant un paysage parfait, avec le soleil et le givre !

Stéphanie M.

“ Il y a tellement de belles images à Epinal et autour.

Jean-Pierre R.

“ On est toujours bien là, dans un bel hiver, magnifié de belle manière !

Véronique V.

“ On n'est pas bien là ? Dans la forêt aux étangs Beaudoin entre neige et soleil ! À Xertigny...

Francine P.

VOTRE MOBILITÉ, NOTRE MÉTIER ! À VOTRE SERVICE DEPUIS 2005



MONTE-ESCALIERS
ASCENSEURS PRIVATIFS
PLATES-FORMES ÉLÉVATRICES

Information et devis gratuit
03.29.67.77.89 - www.ltbo.fr

LTBO À ÉPINAL (88)

Faites confiance à un acteur local pour l'accessibilité de votre résidence !



VENTE • INSTALLATION • MAINTENANCE

FONDS DE CONCOURS

Aides aux communes de moins de 2 000 habitants

La Communauté d'Agglomération d'Épinal soutient les petites communes de moins de 2 000 habitants par le biais d'aides financières appelées « fonds de concours ».

Ces fonds de concours permettent de financer la réalisation d'équipements et son calcul est basé sur le nombre d'habitants, le potentiel financier par habitant ainsi que l'effort fiscal de la commune.

Une enveloppe annuelle est votée, charge à la commune de mobiliser les fonds qui lui sont accordés pour le financement de ses projets.

Près de 170 000 € ont été mobilisés par les communes en 2018.

AUTRES COMMUNES AYANT BÉNÉFICIÉ DE FONDS DE CONCOURS SUR 2018 :

- Brantigny, acquisition d'un tracteur, 1 500 €
- Charmois L'Orgueilleux, aménagement du cimetière, 2 414 €
- Damas-aux-Bois, mise en accessibilité de l'église, 1 947 €
- Darnieulles, acquisition d'un tracteur, 15 754 €
- Deyvillers, mise aux normes du bâtiment de la Mairie, 30 000 €
- Dounoux, programme de travaux d'amélioration des voiries, 17 894 €
- Essegney, travaux de réfection des trottoirs, 11 087 €
- Florémont, travaux d'extension de l'école, 12 684 €
- Hadigny-les-Verrières, travaux de voirie, 4 526 €
- Haillainville, travaux salle polyvalente, 3 000 €
- Hergugney, acquisition de jeux pour l'aire de jeux, 1 870 €
- La Baffe, travaux de voirie, 8 094 €
- Langley, aménagement d'un terrain de pétanque, 2 000 €
- Longchamp, travaux d'accessibilité de l'église, 4 779 €
- Mazeley, travaux de voirie, 1 500 €
- Moriville, travaux de la Chapelle, 5 022 €
- Renauvoid, travaux de voirie, 3 000 €
- Sanchev, travaux de restauration du Fort de Sanchev, 12 763 €
- Socourt, construction de chalets, 6 596 €
- Ubexy, réfection du clocher de l'Eglise, 1 410 €
- Uzemain, aménagement de voies, 9 671 €
- Vaudéville, extension du réseau d'eau potable, 3 000 €
- Vaxoncourt, travaux d'aménagement urbain, abribus, terrain de foot, 7 702 €



JEAN-NOËL LOMBARD

Maire de Florémont

Qu'avez-vous effectué comme travaux à l'aide des fonds de concours ?

Nous avons pour projet d'agrandir l'école avec un bâtiment de 150 m². Nous avons une centaine d'enfants scolarisés sur notre commune et cette extension nous permet de créer des salles polyvalentes qui servent de salle d'activité, salle de sport ou encore de salle de sieste. Ces locaux servent à l'école et aux centres de vacances. Nous pourrions également envisager la mise en place d'une salle de classe supplémentaire si le nombre d'enfants continue à progresser.

Quelle part représente les subventions sur votre investissement ?

Sur un investissement de 250 000 €, 80 % sont pris en charge par des subventions et nous avons mobilisé plus de 12 500 € de fonds de concours. Cet investissement n'aurait pas été possible sans ces subventions.

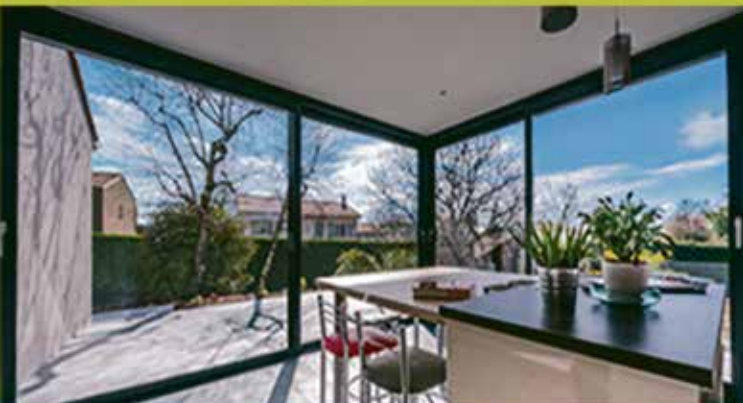




STORES FERMETURES

+ 40 ans
d'expérience

- Expert de votre confort -



RÉNOVAL

l'espace s'invente sur terre

EXTENSIONS, VERANDAS, PERGOLAS



03 29 34 01 02

54 et 61 bis, rue du Général Leclerc - GOLBEY
www.stores-fermetures.fr


PROCESS informatique

03 29 69 15 33

35 bis, rte d'Epinal
88380 ARCHES


VENTE
MAINTENANCE
SÉCURITÉ
SAUVEGARDE
CONSEIL / AUDIT / FORMATION

www.process-info.fr


ÉCOLE NUMÉRIQUE
CLASSE MOBILE
TABLEAU INTERACTIF

Postes et solutions informatiques
pour les entreprises, collectivités et particuliers


transdev GRAND EST

Lignes régulières
Transport scolaire
Services occasionnels

Véhicule tout confort
Vidéo - Climatisation
Sièges inclinables - Toilettes

**Transdev Grand Est Territoires
Meurthe-et-Moselle & Vosges**

ZAC de la Magdeleine - Rue de l' Arsenal
CS 50026 - 88026 ÉPINAL Cedex - France

www.transdev-grandest.fr



**Pour tous
vos déplacements
en groupe**

Une solution pour tous vos projets



03 29 38 63 70

epinal-grandest@transdev.com

Limedia.fr

une banque de données culturelles à portée de clic

Limédia.fr est un projet porté par le Sillon Lorrain et les 4 bibliothèques d'Épinal, Nancy, Metz et Thionville. Il regroupe 3 sites internet.



#LIMÉDIA MOSAÏQUE

<https://mosaïque.limedia.fr>

Nous avons déjà testé pour vous Limédia « Mosaïque » lancé en avril 2018.

2 500 titres de presse, 5 000 livres numériques, des millions de titres de musique, des cours de langue et de soutien scolaire.

Il suffit d'être abonné dans un des quatre réseaux des bibliothèques d'Épinal, Nancy, Metz ou Thionville et de s'authentifier en ligne muni de sa carte de bibliothèque.



Sauf mention contraire, tous les documents sont téléchargeables et réutilisables pour toutes sortes d'usages : partages sur les réseaux sociaux, créations de supports de communication tels que des affiches, fonds d'écran, produits dérivés... Libre à vous de créer votre univers !

#LIMÉDIA GALERIES

<https://galleries.limedia.fr>



Il n'est pas nécessaire d'être inscrit ou abonné dans une bibliothèque pour accéder gratuitement aux 15 000 documents numérisés, issus des collections des bibliothèques municipales de la Communauté d'Agglomération d'Épinal, de Metz, Nancy et Thionville.

On y trouve près de 7 000 cartes postales, des photos, estampes, livres anciens, manuscrits médiévaux, livres imprimés, cartes, plans...

UN PATRIMOINE MIS EN SCÈNE

Expositions



Des publications rédigées par les bibliothécaires permettent de se promener facilement dans les différentes sources de contenus. On y trouve des expositions virtuelles ou des histoires qui permettent d'approfondir certains sujets.

137062300

SAS **BOUGEL**
PAYSAGE

SARL **BOUGEL**
TRAVAUX PUBLICS



A votre disposition depuis 1980

SAS **BOUGEL PAYSAGE "PÈRE ET FILS"**
Aménagements extérieurs
Entretien de vos espaces verts
Bureau d'étude

SARL **BOUGEL TP**
TERRASSEMENT
FOUILLES
CANALISATIONS
ASSAINISSEMENT
ENROBÉS
VRD



03 29 35 43 83 - Fax : 03.29.82.93.39
www.paysage-tp-chantraine-bougel.fr
6, rue des Jardins - 88000 CHANTRAINE

Entrepreneurs boostez vos projets !

Envie de créer votre entreprise ?



Entreprendre, Gérer, Développer
ÉPINAL

03 29 29 1000 - www.egd88.fr

Besoin d'accélérer votre développement ?



VOSJ'INNOVE

Nos entrepreneurs au service de votre développement

06 58 81 27 48 - www.vosjinnove.fr

137061300



ZOZIK Père et fils

Depuis 30 ans

Entreprise générale du bâtiment

BÂTIMENT- TRAVAUX PUBLICS GROS ŒUVRE NEUF ET RÉHABILITATION

**Maçonnerie générale neuve et rénovation - Construction BBC - Ravalement de façades
Charpente - Couverture - Terrassement - Assainissement - Ouvrages d'art**

ISOLATION THERMIQUE par l'extérieur - MENUISERIES PVC et ALU



SARL **ZOZIK** Père & Fils
Bâtiment travaux publics
64, rue d'Alsace 88000 Deyvillers



Tél. 03 29 31 45 68 ou 06 09 52 58 53 Fax 03 29 31 45 30

www.zozik-batiment.com

132221800

#LIMÉDIA KIOSQUE

<https://kiosque.limedia.fr>

À compter du 23 mars, vous pourrez consulter les journaux anciens de Lorraine !

Ce site est accessible en ligne gratuitement par tous les internautes.

Vous y trouverez l'intégralité de la presse régionale numérisée par les bibliothèques du Sillon Lorrain. La BMI d'Épinal a mis en ligne ses journaux vosgiens de 1831 jusqu'à 1945.

Il est donc possible d'y consulter et d'y télécharger des articles de presse de votre année de naissance, de faire de la généalogie, de retrouver l'histoire de votre association ou de découvrir les grands événements de votre commune.

Des expositions thématiques, des sélections de publicités anciennes et différents accès aux articles sous forme de cartes vous permettent de naviguer facilement dans ces collections.



Plan de développement numérique sur notre Agglo

La Région Grand Est a approuvé un grand plan régional pour le déploiement du Très Haut Débit dans 7 départements du Grand Est.

L'OBJECTIF EST DE PERMETTRE L'ACCÈS AU TRÈS HAUT DÉBIT POUR TOUS.

A l'heure actuelle, 9 communes membres de la CAE sont déjà éligibles au Très Haut Débit (Épinal, Golbey, Capavenir Vosges, Chantraine, Chavelot, Darnieulles, Dogneville, Les Forges et Uxegney). Ce sont les anciennes communes dites « câblées » au milieu des années 1990 qui ont bénéficié d'une modernisation du réseau par des opérateurs privés (cf. carte) grâce à l'intervention de la CAE. **Le plan régional concerne donc toutes les autres communes de notre territoire, non éligibles au Très Haut Débit et où aucun opérateur privé n'a déployé de réseau.**

La société LOSANGE va concevoir, construire, exploiter et commercialiser le réseau Très Haut Débit sur la région Grand Est. Le réseau ainsi créé offrira, à ceux qui le souhaitent, un débit allant jusqu'à 1Gigabit/s et fera du Grand Est et des Vosges en particulier, le premier territoire de France 100% connecté. Les premières communes de notre territoire seront éligibles dès 2020.



LA COMMUNAUTÉ D'AGGLOMÉRATION D'ÉPINAL ET LE DÉPARTEMENT DES VOSGES FORTEMENT MOBILISÉS !

1,5 MILLIARD D'€ : c'est le coût total du plan Régional.

Suite aux études réalisées, près de 183 000 prises vont être construites dans le Département, dont 27 500 sur le territoire de la Communauté d'Agglomération d'Épinal (CAE).

La CAE participe financièrement à hauteur de **2 743 000 € (hors subventions) soit 823 000 € (subventions déduites)**.

Le Département des Vosges est un partenaire financier majeur et prend en charge 70% du financement devant être assumé par les Etablissements Publics de Coopération Intercommunale (EPCI) dont la CAE. Ce montant pour le territoire de la CAE s'élève à **1 920 000 €**.



Carte de déploiement consultable sur notre site agglo-epinal.fr

Pour avoir une présentation détaillée du projet, connaître les réunions publiques organisées, consulter le calendrier de déploiement... Rendez-vous sur le site internet dédié :

www.losange-fibre.fr

DMP : LE DOSSIER MÉDICAL QUI GARDE EN MÉMOIRE TOUTES VOS INFORMATIONS DE SANTÉ.

OUVREZ-VITE LE VÔTRE EN PHARMACIE, SUR DMP.FR OU DANS L'UN DE NOS ACCUEILS.



137063100

137058200

OXYGEN 
OUVERTURES

Show-room à **Xertigny**
4 rue Georges Colnot
Tél: **03 29 36 70 16**
oxygenfermetures.fr

Fenêtres |  |  |  | 
Portes
Volets

BOIS | PVC | ALU

* Prix unique 1 ou 2 battants,
voir conditions en magasin

Motorisation Solar
de volets battants
à partir de 4 moteurs,
Modules à bras qui
actionnent vos volets par
capteurs solaires



NOUVEAUTÉ BUBENDORFF
ZÉRO BRANCHEMENT, ZÉRO WATT
PRIX UNIQUE! 599€ posé*

Aides au développement économique

Concours d'idées à la création d'entreprise

POURQUOI CE CONCOURS ?

Sensibiliser les habitants à la thématique entrepreneuriale. Identifier des idées de création d'entreprise sur le territoire. Soutenir les porteurs d'idées dans la réalisation de leur projet par un accompagnement réalisé par les acteurs de la Fabrique à entreprendre.

QUI PEUT PARTICIPER ?

Pour participer, il suffit d'avoir une idée ou un projet de création d'entreprise, ne pas avoir encore immatriculé son activité, habiter le territoire de la Communauté d'Agglomération d'Épinal et être âgé d'au moins 16 ans. Pour plus d'informations sur les modalités de participation, consultez le règlement du concours sur agglom-epinal.fr.

9 PRIX DE 1000 €

à gagner et un accompagnement gratuit à la création d'entreprise au sein de la Fabrique à entreprendre.



Testez votre idée en déposant votre dossier entre le 15 février et le 31 mai 2019. Rendez-vous sur

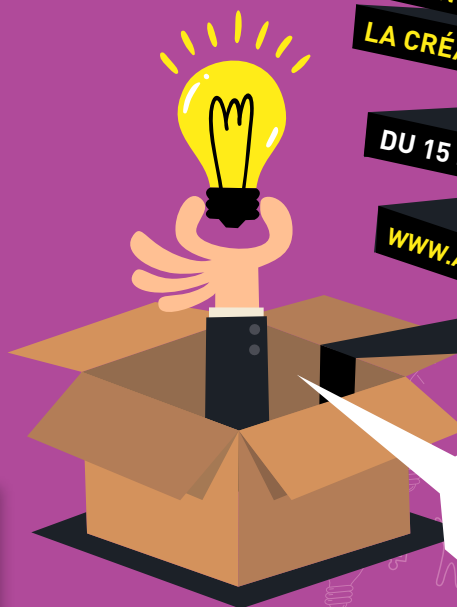
www.agglom-epinal.fr

RÉFLÉCHISSEZ, PARTICIPEZ, GAGNEZ !

CONCOURS D'IDÉES À
LA CRÉATION D'ENTREPRISE

DU 15 FÉV AU 31 MAI

WWW.AGGLO-EPINAL.FR



À GAGNER

9x1000€

et 1 accompagnement gratuit
à la création d'entreprise

REPRISE

DE VOS ANCIENS MEUBLES

jusqu'à **2000€**

PROLONGATION JUSQU'AU 15 AVRIL 2019

TOUT LE MOBILIER QUE JEM !

CUISINES - SALLE DE BAINS - DRESSINGS
SALLES À MANGER - SALONS - CHAMBRES - LITERIES

88450 ÉVAUX-ET-MÉNIL
282 rue du Château, dans l'Usine rénovée,
à 15 min d'Épinal - Tél 03 29 65 88 61

OUVERT du lundi au samedi
10 h - 12 h, 14 h - 18 h 30

Grand choix : exemple
Salle à manger SIERRA
L'ENSEMBLE
7675€

REPRISE -1485€

PRIX FINAL
6190€

jem
meublesjem.com



Remise en fonction de l'état et du montant de votre nouvel achat.
Voir barème en magasin.



Aides au développement économique

Aides instaurées par la Communauté d'Agglomération d'Épinal pour accompagner les entreprises de son territoire dans leur développement

La Communauté d'Agglomération a instauré des dispositifs d'aides aux entreprises. Ces dispositifs constituent au global un ensemble d'aides mobilisables par les entreprises déjà présentes sur le territoire ou désireuses de s'y implanter. Ces aides portent principalement sur des investissements immobiliers, de production et concernent des secteurs d'activités variés afin que tous les champs du dynamisme économique de notre agglomération soient concernés. En effet, notre agglomération veut s'engager concrètement aux côtés de ses entreprises afin de leur offrir des conditions favorables à leur développement et ainsi contribuer au dynamisme économique de notre territoire commun.

- AIDE À L'INVESTISSEMENT PRODUCTIF TPE-PME
- AIDE À L'INVESTISSEMENT PRODUCTIF ENTREPRISES D'UTILITÉ SOCIALE
- AIDE À L'INVESTISSEMENT IMMOBILIER - TPE ET PME
- AIDE À L'INVESTISSEMENT IMMOBILIER SECTEUR AGRICOLE
- AIDE À LA LOCATION D'ENTREPRISE



Les règlements de ces dispositifs sont consultables sur le site web de la communauté d'agglomération

www.agglo-epinal.fr

où vous pourrez aussi trouver les modèles de lettre d'intention afin de saisir officiellement la communauté d'agglomération et ainsi débiter l'instruction de votre demande.

Votre interlocuteur :

gaetan.delangle@agglo-epinal.fr

06 27 33 34 97



Kesako ? PLATO ?

C'est le réseau des collectivités de la Région Grand Est (ville, agglomération, département) qui se sont engagées dans l'accueil de tournages : longs et courts métrages, documentaires.



L'AGGLO TERRE DE TOURNAGES

La Communauté d'Agglomération d'Épinal (CAE) a rejoint en 2018, le réseau PLATO.

PLATO regroupe entre autres la Métropole du Grand Nancy, Metz Métropole, le département des Vosges et des villes comme Reims, Mulhouse, Colmar, Troyes, Strasbourg...

En lien avec l'Agence Culturelle Grand Est et son bureau d'accueil des tournages, dont une antenne est basée au sein du Pôle Images d'Épinal à la maison romaine, la CAE favorise la mise en place de tournages de cinéma et audiovisuels.

Faire du Cinéma n'a jamais été aussi simple chez nous !

Pour la CAE, participer à PLATO et accueillir des tournages, c'est valoriser ses décors naturels (lacs, forêt, patrimoine architectural, etc.) et aussi son patrimoine industriel et culturel.

Véritable atout pour le territoire en termes d'image, ces actions engendrent des retombées économiques ! En effet, l'équipe de réalisation, les équipes techniques d'un film, les acteurs et les figurants investissent les lieux pour toute la durée du tournage (hébergement, repas, appel à des prestataires, les différentes locations de matériel, de véhicules, etc.). Qui plus est, la CAE offre un cadre de vie et un cadre de travail très sympa pour les équipes de tournage.

Et puis... le cinéma reste magique. Il n'y a qu'au cinéma où l'on peut voir rue du fort à Golbey, un char de l'armée qui joue avec une BMW loufoque peinte en orange ... qui sort de l'imagination de l'acteur ! Telle est l'une des scènes du long métrage « Perdrix » qui s'est tourné fin septembre 2018 pendant 5 jours à Golbey... sous le soleil. Et pour lequel, il a fallu utiliser le réseau d'eau communal pour créer un temps pluvieux !

128468800

VELOLAND
EPINAL

Le plus grand choix de vélos dans les Vosges

LA QUINZAINE PROMOTIONNELLE
du 2 avril au 13 avril

RÉOUVERTURE après travaux
Mardi 2 Avril

Nouvel agencement du magasin

Nouveau Showroom

TOUSTACHE BIKES

SCOTT LAPIERRE RIESE & MÜLLER BULLS BMC KTM Wilier

BOSCH eBike Expert SHIMANO SERVICE CENTER

Mardi-Vendredi 10h-12h/14h-19h, Samedi 10h-19h NON STOP



La magie opère aussi pour les figurants de l'agglomération qui figurent sur les grands écrans des salles obscures et peuvent voyager à travers le monde grâce au réseau de distribution du film et sa sélection dans les festivals : Paris, Cognac, Toronto, Venise, Berlin, Hollywood !

Le tournage du long métrage « Perdrix » nous a permis d'accueillir sur notre territoire, Swann Arlaud, César du meilleur acteur pour « petit paysan », Maud Wyler et Fanny Ardant. La sortie de cette comédie plutôt « loufoque » est prévue à l'automne 2019.

La CAE a également soutenu et accompagné le court métrage Macumba, réalisé par Jeanne Meyer. Tourné à Dogneville, Golbey, Pouxieux et Saint-Dié, en décembre dernier et ce pendant une semaine. Ce drame narre l'histoire de Françoise, 73 ans, qui habite dans l'Est de la France, avec son mari

Marco. Physiquement fragilisée par une vie de labeur et de violences, elle résiste grâce à son amie Lina, et au Macumba, une discothèque qui organise des après-midis dansants pour personnes âgées. La sortie et la diffusion sont programmées au printemps prochain.

QUIZ!

QUESTION A

Pourquoi un documentaire a-t-il un format de 52 minutes ?

QUESTION B

Combien de productions se sont tournées sur le territoire de l'agglomération en 2018 ?
1 - 2 ou 5 ?

QUESTION C

Quel est le nom de l'acteur qui a joué sur le long métrage « Perdrix » et qui a reçu le César du meilleur acteur pour « petit paysan » ?

QUESTION D

Lorsque la Région Grand Est investit pour 1,5 million d'€ dans les tournages, à combien peut-on estimer les retombées économiques ?
1 million - 2 millions - Plus de 5 millions d'€

#PROGRAMMATION au Conservatoire Gautier d'Épinal

Tout au long de l'année, les élèves et enseignants du Conservatoire à Rayonnement Départemental Gautier d'Épinal, proposent un programme riche et varié de concerts, de spectacles de chants, d'art dramatique. Une occasion pour découvrir les disciplines enseignées, mais aussi une programmation de qualité aux multiples facettes.

Toutes les animations sont gratuites, il n'y a plus d'excuses pour ne pas découvrir ces jeunes pousses de la culture.



#AVRIL



MÊME PAS PEUR...

Concert avec les orchestres vents et percussions, et l'atelier jazz/musique actuelle Classe à Horaires Aménagés Musique
Direction : A. Kuntz, I. Thomas et S. Maimbourg
Avec la participation des élèves comédiens du cycle 3
Mercredi 3 avril | 19h | Auditorium de La Louvière



ART DRAMATIQUE

Avec les élèves des Classe à Horaires Aménagés Théâtre 5^e et 4^e du collège Saint-Exupéry
Direction : A. Armao et F. Mangin
Lundi 29 avril | 19h30 | Théâtre municipal



ART DRAMATIQUE

Avec les élèves des Classe à Horaires Aménagés Théâtre 6^e et 3^e du collège Saint-Exupéry
Direction : L. Spatazza et S. Perrin
Mardi 30 avril | 19h30 | Théâtre municipal



#MAI



CONTE MUSICAL

Spectacle des classes d'éveil - Coordination : S. Vernay
Samedi 11 mai | 11h | Salle de spectacle du Plateau de la Justice



LEGEND

Concert du pianiste/compositeur J-F. Basteau et des élèves ayant participé aux classes de maître, création d'œuvres commandées par le conservatoire
Mercredi 15 mai | 19h | Théâtre municipal



IL ÉTAIT UNE FOIS...

Concert de chant choral avec les Classes Chantantes de l'École de la Loge Blanche et la fanfare Nouba, 1^{er} régiment de Tirailleurs - Direction : D. Guédon
Mardi 28 mai | 19h | Auditorium de La Louvière

#JUIN



ART DRAMATIQUE

Avec les élèves comédiens des cycles 1 & 2,
Direction : L. Spatazza
Mardi 4 & mercredi 5 juin | 19h30 | Théâtre municipal



BI-BIG BAND

En partenariat avec La Souris Verte, le Big Band retrouve les anciens élèves... du Big Band !
Pour une création originale du compositeur Damien Currin
Samedi 15 juin | 20h30 | La Souris Verte



ART DRAMATIQUE

Avec les élèves comédiens du cycle Initiation Et de l'atelier adultes
Direction : L. Spatazza
Mardi 18 juin | 19h30 | Théâtre municipal



FÊTE DE LA MUSIQUE

Vendredi 21 juin | 18h | Cour de l'école du Centre
N.B. : annulée en cas de pluie



**CUISINES
BAINS
DRESSING
MOBILIER CONTEMPORAIN
LA GARANTIE DE LA QUALITÉ, L'ORIGINALITÉ
ET L'EXCLUSIVITÉ**

Fabrication locale

ēvèa
CONCEPTEUR - FABRICANT

SHOWROOM OUVERT
Du lundi au Samedi 9 h/12 h - 14 h/18 h

21, chemin des Princes
88240 LA FORGE DE THUNIMONT
Tél. 03 29 30 93 68 www.cuisine-eeva.com

Art & Fenêtres

JUSQU'AU
31 MARS

L'ANNIVERSAIRE

JUSQU'À
-25%
SUR LES
FENÊTRES⁽¹⁾

25
-ans-
DE CLIENTS
SATISFAITS

VISIblement
L'ENSEIGNE préférée DES FRANÇAIS⁽²⁾

137057700

HERVÉ COURTOIS
HADOL 03 29 32 55 82
GOLBEY 03 29 66 39 08
www.courtois-herve.fr

**PORTES
OUVERTES**
à **GOLBEY**
Vendredi 5
et samedi 6 avril

(1) Offre non cumulable, soumise à conditions. Le calcul des remises sera réalisé par tranches de réduction et par ordre décroissant de prix : 10% sur les 4 premières fenêtres, 15% de la 5ème à la 10ème fenêtre, 20% de la 11ème à la 15ème fenêtre (les chûsses les moins chères). Offre applicable jusqu'au 31/03/2019 inclus, hors chantier neuf, dans la limite de 15 fenêtres ou portes fenêtres. Voir règlement détaillé en magasin ou sur www.artfenetres.com. Liste des magasins participants sur www.artfenetres.com. (2) Selon enquête Capital - Statista - Les meilleures enseignes, échantillon de 20 000 personnes, réalisé du 8 juin au 18 juillet 2017.

137060600



Votre maison de retraite médicalisée
confortable et sécurisante
à Epinal



Korian Villa Spinale

13 rue Ponscarne - 88000 EPINAL

Tél. : 03 29 69 51 80

korian.villaspinale@korian.fr

www.korian.fr

- Un hébergement en **séjour temporaire** ou **long séjour**
- Des solutions d'**accueil** en situation d'**urgence**
- Un **accueil de jour** avec horaires modulables
- Des **équipes engagées, expertes** et à **l'écoute** des résidents et des aidants familiaux
- Une **unité de vie** pouvant accueillir les résidents souffrant de la maladie d'**Alzheimer** ou troubles apparentés



SIS Korian Villa Spinale au capital social de 40 000,00 € - Siège social : Zone Industrielle - 25870 Devereux - SIREN 433 873 536 - RCS Besançon - Crédit Photos : Guillaume Leblanc - Hébergé par G.L. Associés - 75009 Paris



BIENVENU RUGGERI

Ancien Président du syndicat d'assainissement de Darnieulles - Uxegney

Depuis quand étiez-vous Président du syndicat intercommunal d'assainissement de Darnieulles Uxegney ?

J'étais délégué au Syndicat depuis 1983, puis j'ai eu les missions de Président du syndicat, à compter de septembre 1997.

La loi NOTRe a confié la compétence assainissement aux EPCI, comment vivez-vous ce changement ?

Je dirais que le vote de cette loi, m'a plutôt donné le sentiment d'être sur le côté de la route, après plusieurs années de bons et loyaux services.

Comment restez-vous impliqué dans la gestion de la compétence assainissement malgré le transfert de la compétence à l'agglomération ?

Je reste impliqué par ma présence au sein de la commission « eau et assainissement » et plus encore au sein du comité de pilotage.

Ceci me permet d'être acteur dans les propositions qui sont faites.

Mon expérience me permet toujours d'être un acteur de proximité tant au niveau de la population qu'au niveau des élus des communes de Danieulles et Uxegney. Je suis un relais d'information en lien avec le service assainissement de l'agglomération.

L'ASSAINISSEMENT une nouvelle compétence confiée à l'agglomération depuis le 1^{er} janvier 2019



BUT

**DU 22 MARS
AU 29 AVRIL 2019**

LIQUIDATION

AVANT TRAVAUX

EPINAL - 26 RUE DE LA BAZAINE

Liquidation partielle sur produits signalés en magasin. Récépissé de déclaration N°2/2019 du 8 janvier délivré par la mairie de Epinal. RC 722041860

0 826 252 525 Service 0,10 € / min + prix appel



GÉRARD COLIN

Vice-Président

Qu'est-ce qui a motivé cette prise de compétence ?

Suite à la fusion de plusieurs communautés de communes au 1^{er} janvier 2017, la Communauté d'Agglomération d'Épinal a dû prendre la compétence assainissement mais seulement sur une partie de son territoire (ex C2VRM). La législation donnait un délai de 2 ans aux collectivités concernées par ces cas de fusions, pour garder les compétences exercées territorialement et les étendre à l'ensemble de leur territoire ou les retirer.

La loi NOTRe* a également défini les compétences « *Eau et Assainissement* » comme des compétences obligatoires pour les Etablissements Publics de Coopération Intercommunale dont fait partie la Communauté d'Agglomération d'Épinal (CAE), au 1^{er} janvier 2020. Dans ce contexte particulier, la CAE a dû anticiper ce transfert obligatoire d'une année.

Depuis le 1^{er} janvier 2019, la Communauté d'Agglomération exerce donc la compétence assainissement sur l'ensemble de son territoire.

Selon la définition de la loi NOTRe*, la compétence assainissement se compose de trois volets indissociables : l'assainissement collectif (raccordement au tout-à-l'égout), l'assainissement non collectif et la gestion des eaux pluviales urbaines :

La CAE compte pas moins de 25 systèmes d'assainissement collectifs sur son territoire dont 13 stations d'épuration à boues activées, 4 lagunes, 4 filtres à sable, 4 filtres plantés de roseaux ; mais aussi l'assainissement non collectif et la gestion des eaux pluviales urbaines.

Est-ce qu'il y aura des changements pour les habitants de la Communauté d'Agglomération d'Épinal (CAE) ?

La CAE s'est attachée à rendre ce transfert de compétence, qui concerne directement les usagers, le plus neutre possible : **sans modification de tarif en 2019.**

Pour la partie technique, les modes de gestion des services ont majoritairement été conservés. Certaines communes continuent d'intervenir sur l'assainissement par conventionnement avec l'agglomération.

Qui va gérer la facturation ?

Toujours dans le souci de ne pas perturber les habitudes des usagers : les communes qui facturaient l'eau et l'assainissement vont continuer de le faire pour maintenir une facturation commune de l'eau et de l'assainissement.

Et dans d'autres cas par souci de simplification : la CAE a également conventionné avec un syndicat des eaux, le « *syndicat des eaux de l'Avière* », pour mettre en place une facturation commune de l'eau et de l'assainissement dès 2019 pour les communes adhérentes à ce syndicat : une facturation au lieu de 2 !

Comment avez-vous travaillé avec les communes ?

Le transfert de la compétence a été travaillé en partenariat avec les anciens services assainissement du territoire afin de veiller à s'adapter aux spécificités de chacun et en s'appuyant sur les services déjà efficaces pour garantir la continuité et la qualité du service.

En cas de question, qui et comment vous contacter ?

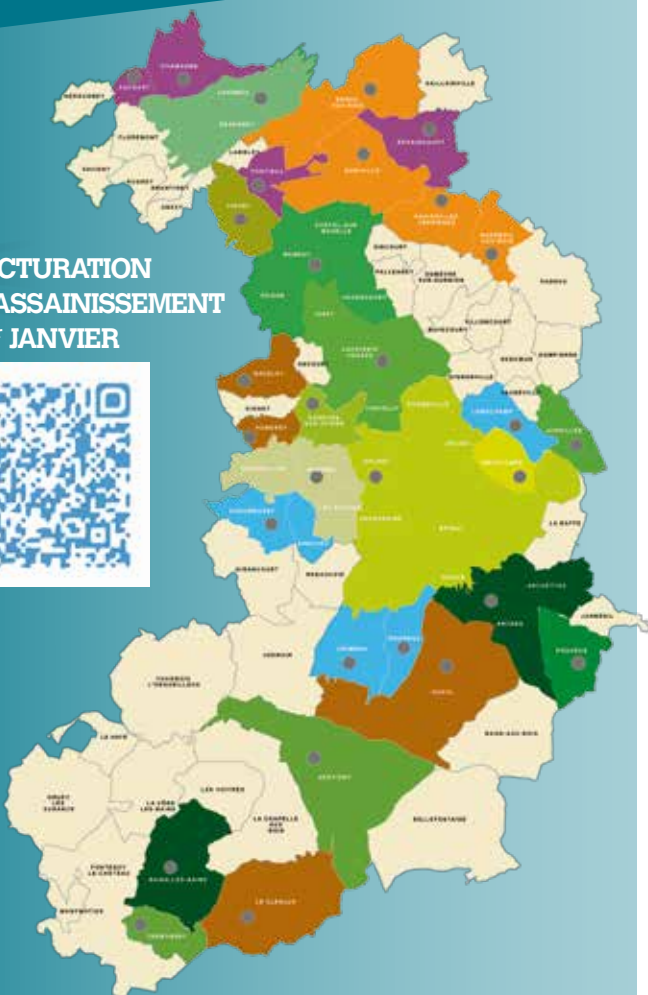
Un nouveau service dédié à l'eau et aux déchets a été créé : le service eau, assainissement, GEMAPI (GEstion des Milieux Aquatiques et Prévention des Inondations), déchets pour faire face au transfert de ces nouvelles compétences.

Ce nouveau service continue à se structurer puisque le transfert de la compétence « *eau* » n'interviendra qu'au 1^{er} janvier 2020.

Pour toute information il est possible de les joindre au : 03.56.32.10.13 ou par mail : assainissement@agglo-epinal.fr

*Loi du 7 août 2015 portant sur la Nouvelle Organisation Territoriale de la République (NOTRe).

STRUCTURATION DE L'ASSAINISSEMENT AU 1^{er} JANVIER



DÉFI ÉCOLES À ÉNERGIE POSITIVE



Inscrit dans les programmes de l'éducation au développement durable défini par l'éducation nationale, ce défi vise à sensibiliser les jeunes publics à la qualité de l'air, au tri des déchets ainsi qu'aux économies d'énergie.

L'école du Faubourg d'Ambrail et sa classe de CM1 ont répondu à notre appel à candidature et se sont engagées à nos côtés, pour sensibiliser les enfants à la qualité de l'air. La classe de CM2 de l'école s'est intéressée, elle, sur les économies d'énergie.

Immersion au cœur de la classe de Madame Thiriet, qui participe avec sa classe au défi.

Vous participez au défi sur la qualité de l'air, comment ça se passe, qu'est-ce que vous faites ?

MADAME THIRIET, maîtresse de la classe

Un boîtier nous a été remis afin d'analyser régulièrement la qualité de l'air dans la classe à différents moments, afin de sensibiliser les enfants à l'aide d'expériences et de mises en situation.

SEMA

ON A TESTÉ L'ESCAPE GAME où on devait répondre à des questions pour pouvoir sortir. On nous a appris qu'il y avait des solvants dans la peinture et que les produits qui sentent bon ne sont pas toujours bons pour la qualité de l'air.



JOAN

ON EST ALLÉS SUR LE SALON PLANÈTE ET ÉNERGIES où on a fait des jeux avec des images pour savoir ce qu'il fallait faire ou pas.

JULIETTE

ON A APPRIS À RENOUELER L'AIR en ouvrant les fenêtres 2 fois par jour, 10 minutes, chez nous et à l'école. Parce qu'on pollue l'air en respirant.



SARL MONCHABLON FEUILLUS ET RÉSINEUX



ACHÈTE

AVEC OU SANS LE SOL

BOIS SUR PIED OU ABATTUS

TOUTE QUALITÉ - FEUILLUS ET RÉSINEUX

Essence de bois : chêne - hêtre
peuplier - sapin - pin - épicéa ...

PAIEMENT COMPTANT

310, Les Prés Jean François - 88220 HADOL

monchablon.michael@gmail.com
06 78 18 03 23

Améliorer la qualité de son logement

C'EST AUJOURD'HUI PLUS FACILE

- de réduire ses factures de chauffage
- d'adapter son logement à son état de santé
- ou tout simplement d'améliorer le confort de son habitat et de valoriser son patrimoine grâce aux aides déployées sur l'agglomération d'Épinal

La Communauté d'Agglomération d'Épinal était présente sur le salon **Planète et Energies** du 25 au 28 janvier afin d'accueillir et de conseiller les habitants sur des questions relatives à l'amélioration de leur logement. Aux côtés de la ville d'Épinal et de son partenaire, l'Agence Locale de l'Énergie et du Climat, les particuliers ont pu être orientés dans leurs démarches.



La Communauté d'Agglomération d'Épinal s'engage auprès de ses habitants pour l'amélioration de leur logement

Depuis plusieurs années, la Communauté d'Agglomération d'Épinal est fortement engagée dans les actions en faveur de l'amélioration de l'habitat, en partenariat avec l'ANAH, la Région et le Département.

Ces actions visent en particulier la rénovation énergétique des logements privés.

MONTANT DES AIDES ATTRIBUÉES SUR 2018 AIDES AUX HABITANTS > Habitat & transition énergétique

140
DOSSIERS

3 000 000 €

EXEMPLE D'UNE FAMILLE ACCOMPAGNÉE SUR 2018

Un propriétaire occupant avait pour souhait de :

- 1 Remplacer son ancienne chaudière gaz par une chaudière gaz à très haute performance énergétique
- 2 D'isoler ses rampants de toiture

MONTANT TOTAL DES TRAVAUX
13 730 € TTC

> GAIN ÉNERGÉTIQUE APRÈS TRAVAUX : 30 %

Dépenses annuelles estimées à :

1 520 € avant travaux,

1 140 € après travaux :

SOIT PRÈS DE 380 € D'ÉCONOMIE PAR AN.

> 8 240 € DE SUBVENTIONS ATTRIBUÉES SOIT 60 % DU COÛT TOTAL DES TRAVAUX :

7 160 € : aides de l'ANAH (aides aux travaux et aides relatives au programme habiter mieux)

650 € : aides de la Communauté d'Agglomération d'Épinal dont 150 de prime matériau bio-sourcé

430 € : aides de la Région

Le solde (5 493 €) a été financé par un prêt à taux 0%.



Pour un accompagnement GRATUIT
ALEC : 03 29 81 13 40
dialecte@alec-epinal.com

TOUT LE MONDE A DROIT AU CONFORT...

Des travaux en vue dans votre logement ?

ÊTES-VOUS ÉLIGIBLE ?

Nombre de personnes composant le ménage	1	2	3	4	5	par personne supplémentaire
HABITER MIEUX	0 € à 18 960 €	0 € à 27 729 €	0 € à 33 346 €	0 € à 38 958 €	0 € à 44 592 €	+ 5 617 €

Dernier revenu fiscal de référence du ménage

Quel que soit votre projet, vous pouvez bénéficier d'un accompagnement administratif et technique GRATUIT !



Contactez l'ALEC à Golbey :
03 29 81 13 40 - dialecte@alec-epinal.com

LA COMMUNAUTÉ D'AGGLOMÉRATION D'ÉPINAL agit pour vous

- ▶ CONSEILS
- ▶ ACCOMPAGNEMENT
- ▶ AIDES FINANCIÈRES



Si vous êtes intéressés pour connaître les aides pour vos travaux de rénovation, remplissez le coupon ci-dessous ! Gratuit et sans engagement !

COUPON-RÉPONSE

MAGAZINE PROCHES

Nom/prénom :

Adresse :

Code Postal :

Ville :

Tél :

Courriel :

Composition du ménage :

Nombre d'adultes :

Nombre d'enfants :

Je suis propriétaire de mon logement

Mon logement a plus de 15 ans Année :

Revenu fiscal de référence du dernier avis d'imposition
(ligne 25 de l'avis d'imposition) :

Avez-vous des projets de travaux ? Si oui, lesquels ?

- | | |
|--|--|
| <input type="checkbox"/> Isolation des murs | <input type="checkbox"/> Autre(s) (préciser) : |
| <input type="checkbox"/> Isolation des plafonds | |
| <input type="checkbox"/> Isolation des combles | |
| <input type="checkbox"/> Isolation des planchers/sols | |
| <input type="checkbox"/> Menuiseries extérieures isolantes | |
| <input type="checkbox"/> Chauffage | |
| <input type="checkbox"/> Porte | |
| <input type="checkbox"/> Ventilation | |
| <input type="checkbox"/> Salle de Bain | |

Coupon à transmettre à :
ALEC - 1 rue du souvenir 88190 GOLBEY
Tél. : 03 29 81 13 40 - Mail : dialecte@alec-epinal.com



Financeurs Habiter Mieux

Simplifiez-vous la Vie...

137063300



Tondeuse R435
JOHN-DEERE **PROMO 690€**



NOUVEAU
Transporteur Gator XUV 835M
JOHN-DEERE

À DÉCOUVRIR

Robot de tonte Tango
JOHN-DEERE **PROMO 2270€**



NOUVEAU
Autoportée PL1098C
COLOMBIA **PROMO 1399€**



Débroussailluse FS55
Tête+couteau STIHL **PROMO 249€**



NOUVEAU
Robot de tonte
STIHL **A PARTIR DE 999€**

Ets THIRIAT

XERTIGNY

03 29 30 10 23 - www.thiriattjp.com



Votre spécialiste en motoculture de plaisance depuis 1970

VENTE DE PRODUITS DE JARDIN • TERRASSE BOIS • TRAITEMENT INDUSTRIEL DU BOIS

BOIS INJECTÉS EN AUTOCLAVE :

- CLÔTURES
- BORDURES
- PERGOLAS
- PASSERELLES
- MOBILIER
- BACS À FLEURS
- ABRIS DE JARDIN
- PIQUETS TUTEURS
- PANNEAUX BARDAGES TREILLAGES
- RONDINS
- FRAISES
- SCIAGES
- BOIS RABOTÉS



► BACS À FLEURS



► **POUBELLE**
fabrication vosgienne



137060100

TRAITEMENT AUTOCLAVE GRIS POUR BARDAGE EXTÉRIEUR ET INTÉRIEUR



VOSGES INJECTION BOIS

TRAITEMENT AUTOCLAVE DU BOIS
AMENAGEMENT BOIS DU JARDIN

8, chemin du Gros-Chêne - **ARCHES 03.29.32.72.12**
Contactez-nous sur www.vib88.com

135500900

STORES FERMETURES

+ 40 ans d'expérience



- Expert de votre confort -



FENETRES



PORTES D'ENTREE



PORTAILS



VOILETS



BATTANTS

PERGOLAS



VERANDAS




AUVENT

RÉNOVAL
EXTENSIONS VERANDAS PERGOLAS

03 29 34 01 02

54 et 61 bis, rue du Général Leclerc - GOLBEY

www.stores-fermetures.fr

On n'est pas bien  ?

LABELLISATION DE VOS ÉVÉNEMENTS

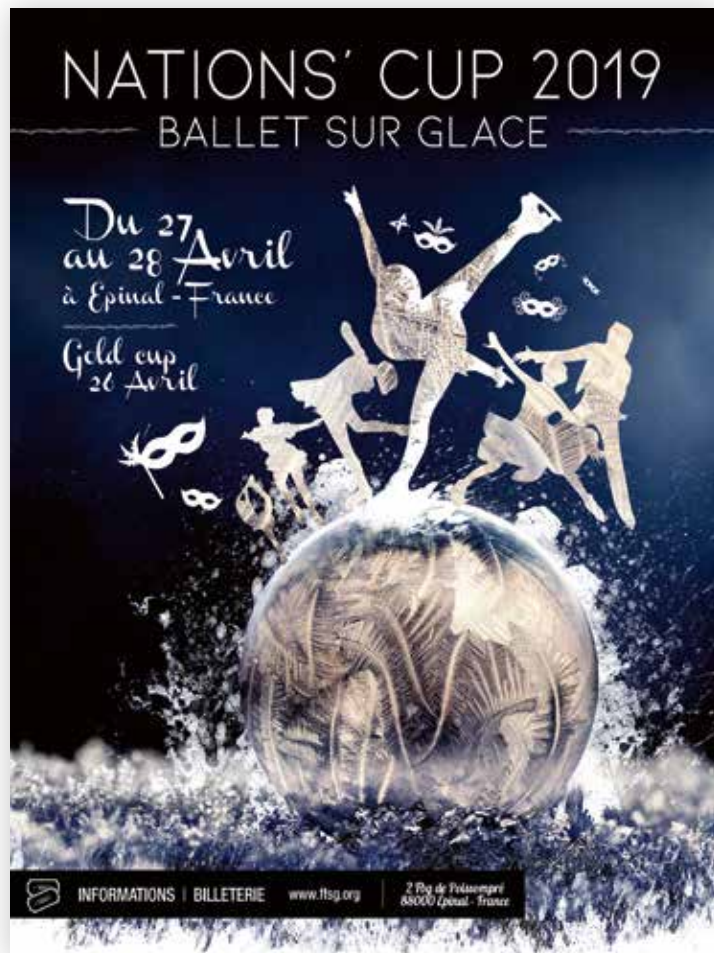
Portez votre marque de territoire
et soyez ambassadeur
d'« épinal la belle image »,
en faisant figurer le logo
« épinal la belle image »
sur vos supports de communication.

Différentes versions du logo sont téléchargeables
sur epinal-labelleimage.fr



Il est également possible que l'Agglomération
soutienne votre événement.

Un cahier des charges a été mis en ligne
pour effectuer votre demande :
Rendez-vous sur epinal-labelleimage.fr



36^e ÉDITION Du 30 avril au 11 mai

www.floreal-epinal.fr

Renseignements et réservations

Office du Tourisme d'Épinal : 03 29 82 53 32

130676900

MOBILIER DE FRANCE - RCS PARIS 339 487 654 - 192018



Au lieu de 1490€
990€

**CANAPÉ
JASMIN**
FIXE
3 PLACES

**BUFFET
URBAN**
4 PORTES
1 TIROIR



Avec éclairage LED en façade - Dim. L 225 x H 98,5 x P 53

GARANTIE 20 ANS
sur les charnières



c'est
FINI!
les cuisines
chères

Jusqu'au 15 avril 2019

Au lieu de 4290 €
2990€

Détails
de l'implantation
en magasin

RAYON CUISINES

l'implantation type meubles cuisines

LA DIFFÉRENCE



mobilierdefrance.com

CHAVELOT
6 B, rue de la Plaine
Zone de la Fougère
Tél. 03 55 19 01 08

OUVERT DU LUNDI AU SAMEDI
de 10h à 12h et de 14h à 19h



En 2019, LA SOURIS VERTE a 5 ans, et ça se fête !

D'avril à juin, elle vous proposera des expériences pour tous les goûts !

Au-delà de la programmation d'artistes connus ou de concerts découverte, retrouvez des événements inédits tels que :

- une soirée électro le 27/04 pour les noctambules, inscrite dans la tournée nationale « **Exoria : Dub to Trance** » ;
- un « **Barathon** » le 04/05 dès 17h, véritable fête de la rue des Etats-Unis avec des performances et concerts dans les bars et à La Souris Verte, reliés entre eux par la fanfare de l'ENSTIB (accès gratuit) ;
- le festival **Spin'it'Live** qui permet de découvrir 8 groupes vosgiens les plus avancés lors de 2 soirées gratuites les 31 mai et 1^{er} juin. Chacun des 8 groupes dévoilera un nouveau titre, spécialement créé pour l'occasion.

SCÈNE DE MUSIQUES ACTUELLES

Créée il y a 5 ans, La Souris Verte est aujourd'hui détentrice du label national « Scène de Musiques Actuelles » (SMAC) et rayonne sur toute l'agglomération et au-delà.

Quelques chiffres clés 2018 : plus de 13 000 spectateurs, 2 500 enfants et jeunes touchés par les actions culturelles, 200 utilisateurs des studios de répétition.

MUSIQUES
ACTUELLES

LA SOURIS VERTE

Scène de musiques actuelles à Épinal
17 rue des Etats-Unis - 88000 ÉPINAL

Billetterie et informations : sur place
du mardi au vendredi de 14h à 18h et sur

www.lasourisverte-epinal.fr

QUELQUES NOMS EN AVRIL-JUIN 2019



EXORIA - DUB TO TRANCE
(Electro-Dub-Trance)

Samedi 27 avril | 21h
(Fermeture tardive exceptionnelle)

Plein soir : 15 €
TR1 : 12 € - TR2 : 9 €
Moins de 15 ans : 8 €



**JOYCE JONATHAN
+ CLEA VINCENT**
(Pop)

Jeudi 2 mai | 20h30

Plein soir : 20 €
TR1 : 17 € - TR2 : 14 €
Moins de 15 ans : 8 €



**TOO MANY ZOOZ
+ PASTORS OF MUPPETS**
(Brass House - Metal brass)

Samedi 10 mai | 20h30

Plein soir : 16€
TR1 : 13€ - TR2 : 10€
Moins de 15 ans : 8€



SOUAD MASSI
(World)

Jeudi 16 mai | 20h

Plein soir : 20 € - TR1 : 17 €
TR2 : 14 € - Moins de 15 ans : 8 €



**MARCEL ET SON ORCHESTRE
+ CEUX D'LA MOUFF**
(Ska-Punk-Rock)

Samedi 25 mai | 20h30

Plein soir : 20 € - TR1 : 17 €
TR2 : 14 € - Moins de 15 ans : 8 €

139124200

PELTIER BOIS

Tous les bois pour la décoration et la construction

Photos non contractuelles.

Lames de terrasse

NOUVEAU : Padouck (bois exotique couleur rouge) | Ipé | Cumaru | Pin traité cl 4 vert - marron - gris

CHAVELOT

Zone Commerciale La Fougère

03 29 81 41 21

Ouvert

du lundi au vendredi de 8h à 12h et de 13h30 à 17h30

| Mélèze

La saison des terrasses

vosges.bretagne@peltierbois.com

| www.peltierbois.com

139275300

Découvrez Le NOUVEAU SUZUKI VITARA



À PARTIR DE
15 190€⁽¹⁾
PRIME À LA CONVERSION
DÉDUITE



Réservez votre essai sur www.suzuki.fr

ALLGRIP

(1) Prix TTC du nouveau Suzuki Vitara, après déduction d'une remise de 2 200 € offerte par votre concessionnaire et d'une prime à la conversion de 1 000 € **. Offre réservée aux particuliers valable pour tout achat d'un nouveau Suzuki Vitara neuf du 1/9/2018 au 31/12/2018, en France métropolitaine dans la limite des stocks disponibles, chez les concessionnaires participants.
Modèle présenté : Nouveau Suzuki Vitara 1.4 Boosterjet Pack : 20 590 €, remise de 2 200 € déduite et d'une prime à la conversion de 1 000 € ** + peinture métallisée : 850 €. Tarifs TTC clés en main au 01/10/2018. Concomitants mines CEE gamme Suzuki Nouveau Vitara (1100 km) : 5,8 - 6,3. Émissions CO2 (l/100 km) : 143 - 145 g/km. *Un style de vie ** 1 000 € de prime à la conversion déduite pour la mise au rebut de votre véhicule particulier diesel immatriculé pour la première fois avant 2001, ou essence immatriculé avant 1997, selon dispositions R. selon par le Code de l'Énergie. Garantie 3 ans ou 100 000 km au 1^{er} terme échu.



NEWAUTO

**Z.I. le Pré-Droué - CHAVELOT
Tél. 03.29.310.586**

139274900

STORE - PERGOLA - PORTAIL

CET ÉTÉ UNE ENVIE DE SE METTRE AU FRAIS



OFFRE VALABLE
DU 08/03/2019
AU 20/04/2019

-20%



-15%

MIROITERIE DE LA PLAINE

321, rue Camille Krantz - 88000 DINOZE

Tél. 03 29 31 04 50

www.cotebaies.fr/artisan/miroiterie-de-la-plaine

Souhaitant développer le site situé à la Maison Romaine à Épinal, Éric Léandri, Président et co-fondateur de Qwant, a rencontré Michel Heinrich, Président de la Communauté d'Agglomération d'Épinal afin de lui présenter ses projets de développement.

D'autres acteurs institutionnels se sont associés à cette démarche avec la Région Grand Est, le Conseil Départemental des Vosges, la Chambre du Commerce et de l'Industrie, CINESTIC...

AVEC QWANT, LA COMMUNAUTÉ D'AGGLOMÉRATION D'ÉPINAL VEUT REDONNER LE CHOIX AUX INTERNAUTES

Engagée sur les questions d'éthique sur le Web, la Communauté d'Agglomération d'Épinal (CAE) sensibilise ses acteurs économiques et ses 78 communes pour adopter Qwant comme moteur de recherche par défaut, sur tous leurs postes informatiques. La CAE se montre exemplaire en installant le moteur de recherche Qwant, sur l'ensemble des postes de ses agents et dans ses différents équipements. La ville d'Épinal, une des communes pionnières dans cette démarche, installe également le moteur de recherche Qwant sur chacun de ses postes informatiques et incite ses écoles à mettre en place Qwant Junior le moteur de recherche à destination des enfants de 6 à 12 ans. Un signal fort qui s'inscrit dans le partage de mêmes valeurs autour du respect des droits fondamentaux des individus.

Conçu et basé en France, Qwant est le moteur de recherche européen qui respecte la vie privée, ne collecte pas les données personnelles, protège les libertés de ses utilisateurs et préserve l'écosystème numérique. Très tôt engagée sur les questions d'administration électronique, la Communauté d'Agglomération d'Épinal a vite perçu l'enjeu concernant la collecte des données variées, dont certaines peuvent avoir un caractère personnel.

QUELQUES CHIFFRES CLÉS

- **235 POSTES INFORMATIQUES** à la Communauté d'Agglomération d'Épinal ainsi que les postes de la Bibliothèque Multimédia Intercommunale d'Épinal et son réseau de 11 MÉDIATHÈQUES ET BIBLIOTHÈQUES
- **+ DE 450 POSTES INFORMATIQUES** sur la Ville d'Épinal
- **28 SITES ÉCOLES** sur la ville d'Épinal pour un total de 2 683 ÉLÈVES ayant accès à Qwant Junior via l'ENT (390 POSTES INFORMATIQUES)



ÉRIC LÉANDRI

Président et cofondateur de Qwant



NOUS SOMMES FIERS de la confiance que nous accordent la Communauté d'Agglomération d'Épinal et les organismes qui se sont associés sur son territoire. Épinal, ville chef-lieu de son territoire, ville emblématique en termes d'innovation et de numérique, rejoint les

collectivités locales qui s'engagent pour la protection des données des utilisateurs et démontrent comment une grande ville met le respect de la vie privée sur Internet au cœur de sa politique territoriale. Qwant offre en effet aujourd'hui une série de solutions pour répondre aux attentes des administrés en accompagnant les élus et agents territoriaux.

En parallèle, la Communauté d'Agglomération d'Épinal va renforcer sa campagne de sensibilisation, avec les équipes de Qwant, en direction de ses 78 communes et ses 116 000 habitants.

Qwant Junior est d'ores et déjà le moteur de recherche par défaut de l'Environnement Numérique de Travail (ENT) de plusieurs écoles primaires de la ville d'Épinal dont celle de la Loge Blanche.

Qwant Junior est spécifiquement développé pour les enfants de 6 à 12 ans, sécurisé et adapté au système scolaire. Sans publicité et sans accès aux sites pornographiques, de commerce en ligne ou violents Qwant junior filtre les contenus choquants et inadaptés aux internautes les plus jeunes.



Spectacles éclectiques pour spectateurs éclectiques ! Scènes Vosges s'adresse tantôt aux adultes, aux enfants ou aux adolescents. Cette attention à la jeunesse est l'un des piliers de cette structure qui, au-delà de la programmation de spectacles adaptés, mène de nombreuses actions culturelles sur le territoire.



Au service des professionnels
et des associations
de votre région

ÉPINAL
CHARMES
REMIREMONT
NANCY
SAINT-DIÉ
VESOUL



communication@cfgs.fr
03 29 34 40 00

www.cfgs.fr



Juridique



Conseil en
gestion



Protection
sociale



Gestion de
paie



Expertise
comptable



Audit



Solution
digitale



Ensemble, acteurs de votre réussite

Donner au-delà de la représentation

Parmi ces propositions, la comédie musicale pour voix lyriques *Jeanne et la chambre à airs* a attiré notre attention. *Proches* est allé à la rencontre du metteur en scène de ce spectacle, Christian Duchange, figure majeure du théâtre jeunesse en France (Molière de la création jeune public 2005) :

#RENCONTRE AVEC CHRISTIAN DUCHANGE

Quel est votre parcours ?

Mon histoire est celle d'un détachement. J'ai d'abord été enseignant et spectateur. Je reste attaché à ces anciennes fonctions mais je ne suis plus dans la même posture : une autre responsabilité se joue, d'autres engagements, d'autres énergies de travail. Je suis entré dans le théâtre par le plaisir de jouer, puis je me suis occupé d'une troupe d'enfants en MJC. Cette fonction de fondateur de projet, de « père », m'a tant régalé que j'ai déserté le plateau pour la salle ! Ce passage de l'instruction et de l'éducation vers l'art a été lent, je me suis formé lors de stages avec Michel Azama, Catherine Anne, Jean-Luc Lagarce, Dominique Pitoiset...

Beaucoup d'auteurs parmi eux !

Ce n'est pas innocent... Je ne suis pas un metteur en scène de théâtre d'improvisation ou d'images : j'ai besoin d'une écriture. J'ai trouvé une nourriture dans les écritures théâtrales pour la jeunesse, une littérature foisonnante, riche de beaux textes. La plupart du temps, je monte des textes déjà écrits, mais il m'arrive de passer commande. C'est le cas pour *Jeanne et la chambre à airs*. J'ai beaucoup travaillé avec l'autrice Karin Serres à l'émergence de cette comédie musicale.

De quoi parle ce spectacle ?

Nous voulions nous adresser aux enfants qui résistent aux décisions prises par les adultes. Les enfants ont besoin de temps. Les adultes semblent ne plus prendre le temps de réfléchir et prennent des décisions rapides : changer de travail, de ville... La situation du déménagement a été notre moteur : Jeanne passe sa dernière nuit dans sa chambre. Dans un cauchemar, ses meubles s'envolent. À son réveil, les murs sont vides et les meubles emballés. Elle se met à dire « Non ! ». Le temps du spectacle est celui où elle passe du « Non » au « Oui ». Dans ce temps nécessaire, elle explore son imaginaire. Celui-ci se révèle sur les murs blancs de sa chambre par le biais d'un théâtre d'ombres. Et ces ombres ne parlent pas : elles chantent !

Qu'est-ce qui vous importe de transmettre ?

J'ai toujours cherché des occasions de transmettre, de faire se rencontrer les artistes pour échanger autour des projets et des problématiques jeune public. Je dirige actuellement le Théâtre de la Minoterie à Dijon où je fais cela. Notre travail,



exclusivement dédié à la jeunesse, se déploie sur 4 axes : résidence d'artistes ; programmation de spectacles ; éducation artistique et culturelle ; création maison, avec ma compagnie, l'Artifice. Je suis heureux de pouvoir créer et tourner. Je serai d'ailleurs à la Rotonde car j'aime rencontrer le public et donner au-delà de la représentation.

#AGENDA scènes vosges



JEANNE ET LA CHAMBRE À AIRS

Dès 8 ans

- MERCREDI 24 AVRIL à 15h
 - JEUDI 25 AVRIL à 10 h et 14 h
- THÉÂTRE DE LA ROTONDE
Capavenir-Vosges - Tarif : 5^{€50}

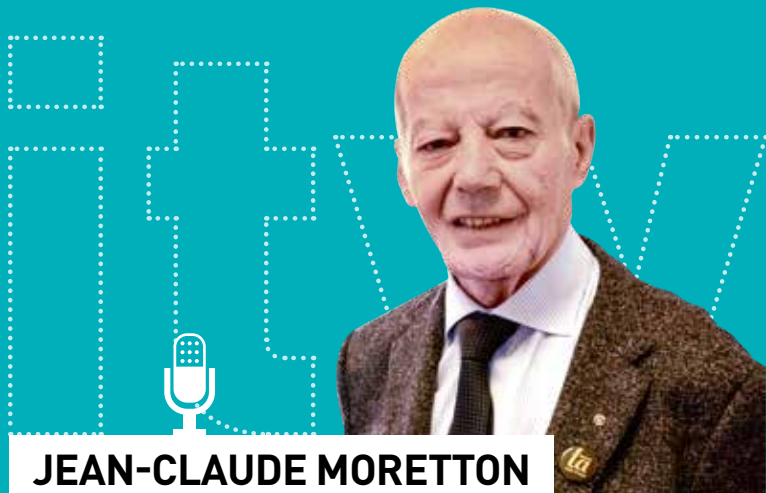


AU-DELÀ DE LA REPRÉSENTATION

- Goûter avec les artistes le 24 AVRIL
à l'issue du spectacle : 2 €
- Atelier Enfants-Parents LE 24 AVRIL
à 16 h 30 : 5 €
- Rencontres à l'issue des représentations
du 25 AVRIL
- Ateliers en classe

Renseignements/réservations > 03 29 65 98 58

Découvrez l'ensemble de la programmation
et des actions culturelles sur www.scenes-vosges.com



JEAN-CLAUDE MORETTON

Vice-Président

Contrat local de santé

2015 > 2019 : une dynamique collective pour améliorer la santé et la qualité de vie des habitants



En quoi consiste un contrat local de santé ?

Ce contrat vise à déployer, au plus près des populations, des actions de promotion et de prévention dans le domaine de la santé.

Le 1^{er} contrat arrivera à échéance en décembre 2019 et durant 4 années, des actions sont développées, sur le territoire de l'agglomération, autour de 5 axes :

- **AXE 1 : Améliorer l'accès aux soins et aux dispositifs de prévention et de dépistage.**

Des actions ont notamment été menées pour favoriser l'accès à une complémentaire santé.



- **AXE 2 : Prévenir les addictions et comportements à risque comme le Mois sans tabac.**

- **AXE 3 : Promouvoir l'alimentation saine et l'activité physique**

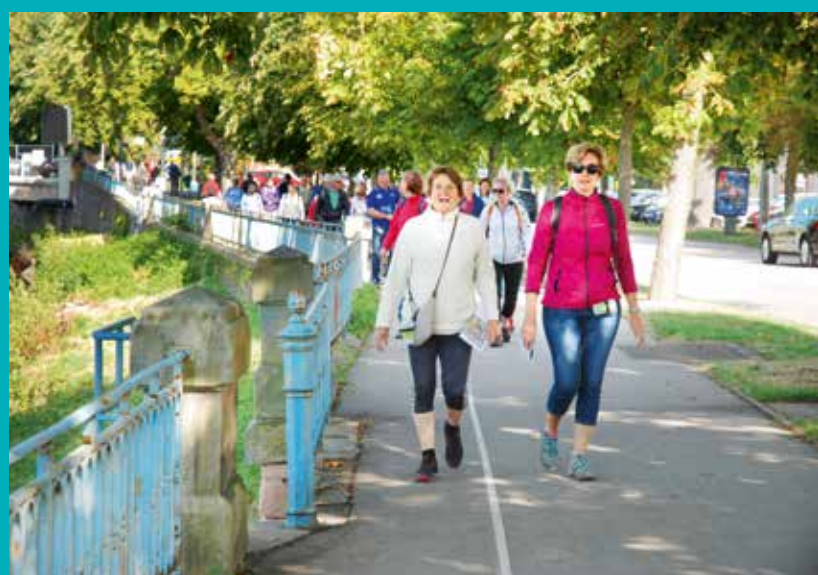


Guide téléchargeable sur

www.agglo-epinal.fr

- **AXE 4 : Accompagner le public en perte d'autonomie et lutter contre l'isolement**

Des ateliers ont été mis en place sur la thématique « Bien vieillir », « Séniors en santé ».



- **AXE 5 : Améliorer la qualité environnementale des logements des habitants**

Propriétaire ou locataire, la Communauté d'Agglomération d'Épinal vous accompagne dans l'adaptation de votre habitat afin de favoriser le maintien à domicile des personnes dépendantes.

Le nouveau contrat est en cours de construction, qui peut y participer et comment ?

Élus, professionnels et habitants, vous pouvez apporter vos idées, exprimer vos besoins, partager votre avis sur les atouts et difficultés en matière de santé. Votre participation est indispensable pour réaliser un contrat adapté aux attentes de tous les publics.

Votre interlocuteur au sein de la Communauté d'Agglomération d'Épinal est :

Karine LEGRAND

Coordinatrice du contrat local de santé

Tél. 06.26.38.87.81

Mail : karine.legrand@agglo-epinal.fr

FABRICATION VOSGIENNE

Standard et sur mesure
pour particulier et professionnel



132536300

Visite possible de notre atelier de fabrication
FABRICATION 100% VOSGIENNE et sans intermédiaire

Rapport qualité prix imbattable



Installée dans le village de Bettoncourt, l'entreprise fabrique depuis plus de 6 ans des portes de garage en taille standard ou sur mesure à destination des particuliers et des professionnels. En neuf comme en rénovation, l'assurance de bénéficier d'un savoir-faire global, de la conception jusqu'à la pose sur site. Avec, de surcroît, la garantie d'une qualité optimale, celle d'une fabrication 100% vosgienne et sans intermédiaire, donc accessible au meilleur prix !



- Délais rapides
- Visite de l'usine

Chez nous,
PRIX CANON
TOUTE
L'ANNÉE !



Sans intermédiaire
LA QUALITÉ
AU MEILLEUR PRIX
du fabricant au client

SARL FERMDOORS - Rue des Paramelles - 88500 Bettoncourt
03 29 30 91 33 - www.fermdoors.fr

servicecommercial@fermdoors.fr • www.facebook.com/fermdoors





Les Matériaux NOUVEAUX DOCKS

CONSTRUIRE | RÉNOVER | AMÉNAGER

NOTRE MÉTIER VOUS SATISFAIRE!

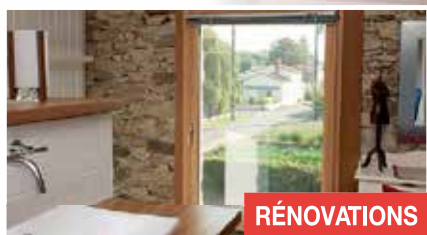
PLUS QU'UN SLOGAN, UN ENGAGEMENT FORT
DE L'ENSEMBLE DE NOS ÉQUIPES!



MATÉRIAUX



ISOLATION




RÉNOVATIONS



Toutes les équipes d'une **entreprise régionale**
à votre service pour des conseils de qualité



WWW.LESMATERIAUX.FR

SUIVEZ-NOUS SUR 

8 DÉPÔTS À VOTRE SERVICE

CHAVELOT - LE THILLOT - SAINT-NABORD - VITTEL - GÉRARDMER
HOUCOURT - LEVÉCOURT (52) - COMMERCY (55)